

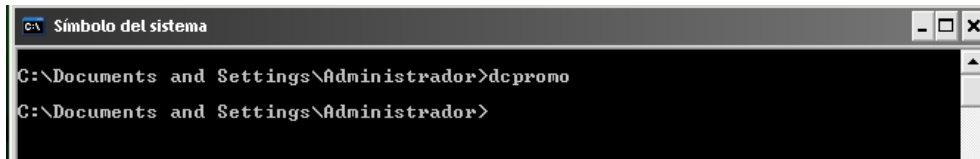


Javier Vazquez Osorio.

PRACTICA 1.5 INSTALACIÓN DE ACTIVE DIRECTORY.

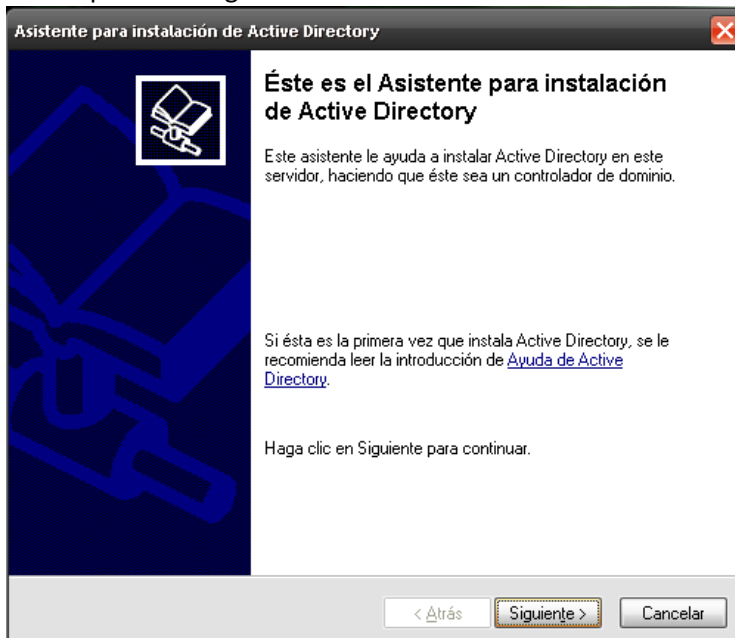
PASOS.

1. Clic en 
2. Damos seleccionamos 
3. Una vez dentro del símbolo de sistema tecleamos el siguiente comando para instalar la función.



```
C:\> Símbolo del sistema
C:\Documents and Settings\Administrador>dcprmo
C:\Documents and Settings\Administrador>
```

4. Y nos aparece el siguiente asistente.

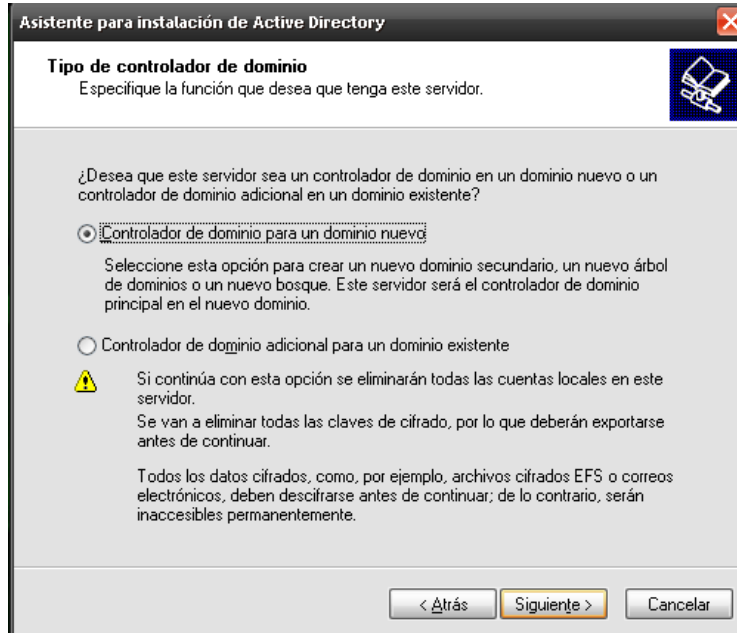


5. Damos clic en siguiente.

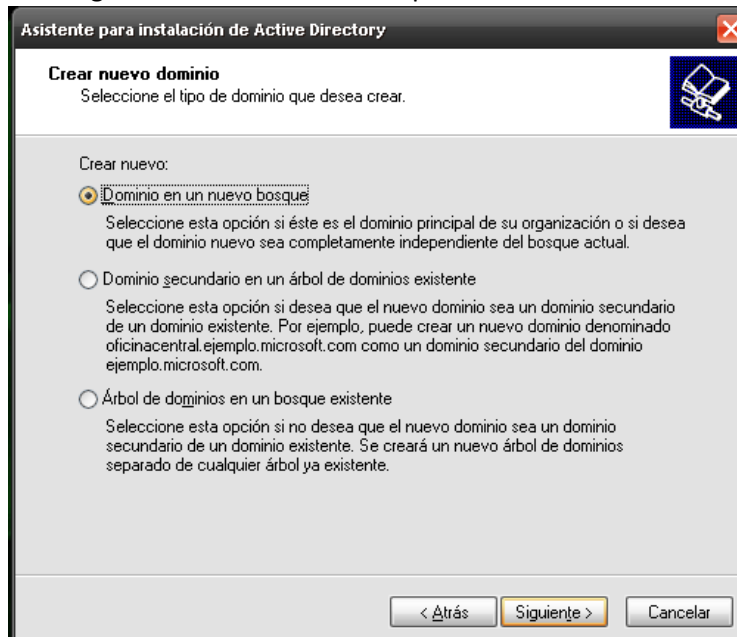


6. Damos clic en siguiente.

7. Nos muestra la pantalla siguiente en esta dejamos la opción que sale marcada por default y damos clic en siguiente.

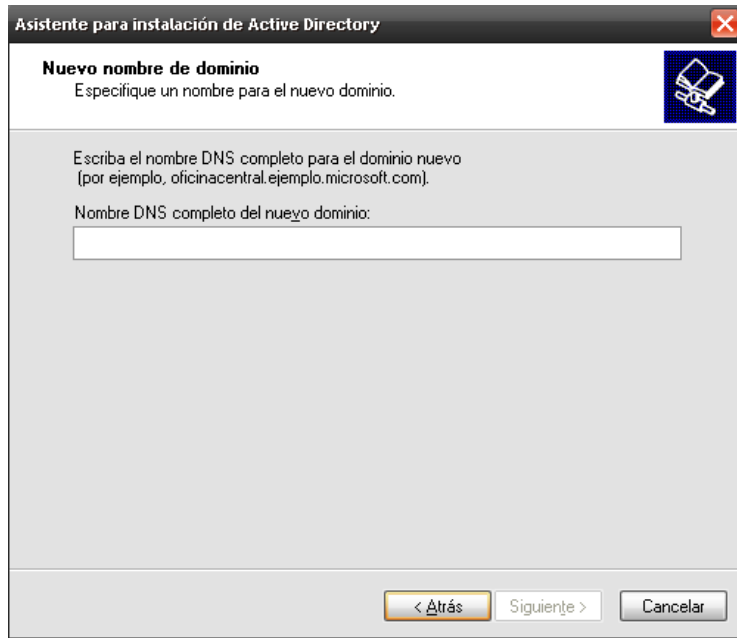


8. En la siguiente seleccionamos la opción de dominio en un nuevo bosque.

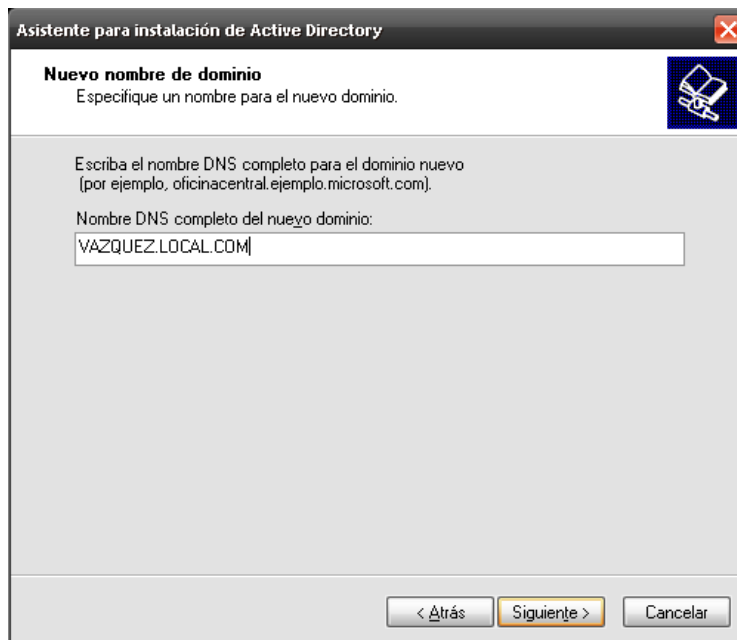


9. Damos clic en siguiente.

Javier Vazquez Osorio.



10. En esta pantalla escribiremos nuestro nombre de dominio.

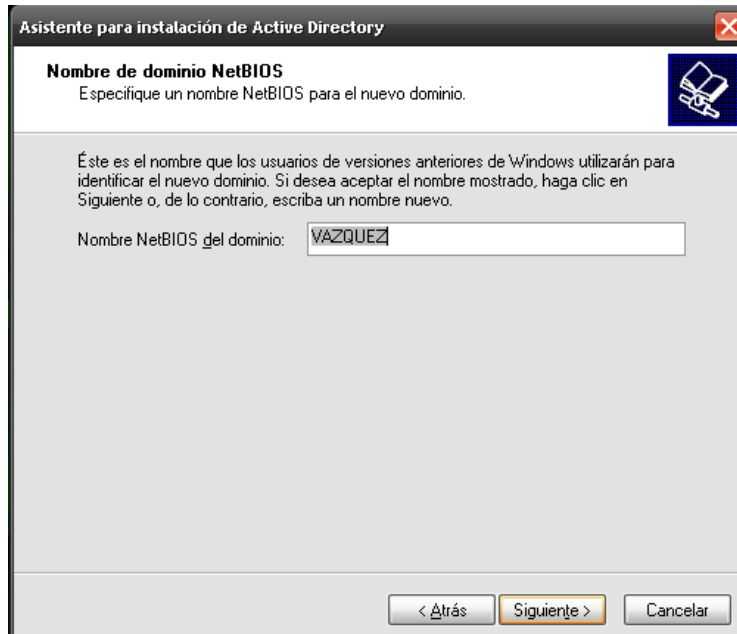


11. Y damos clic en siguiente.

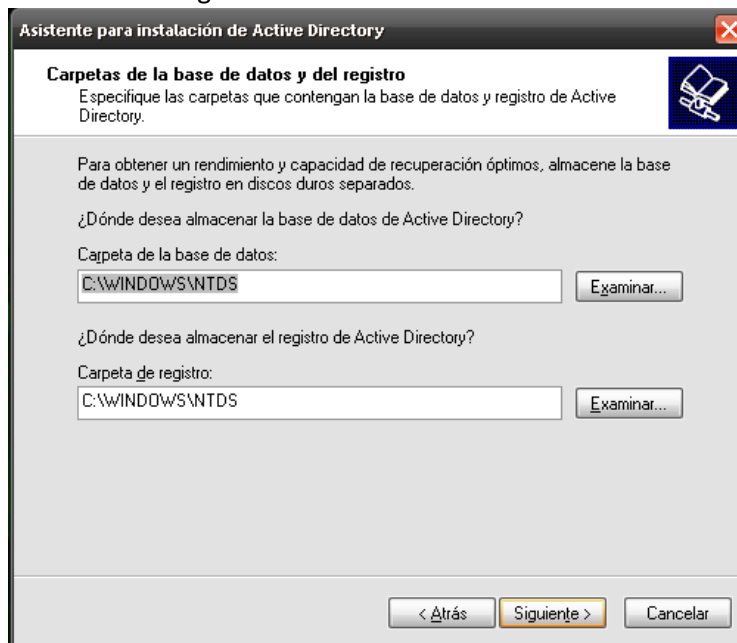
12. Aquí ya nos aparece el nombre de nuestro dominio.

13. En mi caso es VAZQUEZ.

Javier Vazquez Osorio.

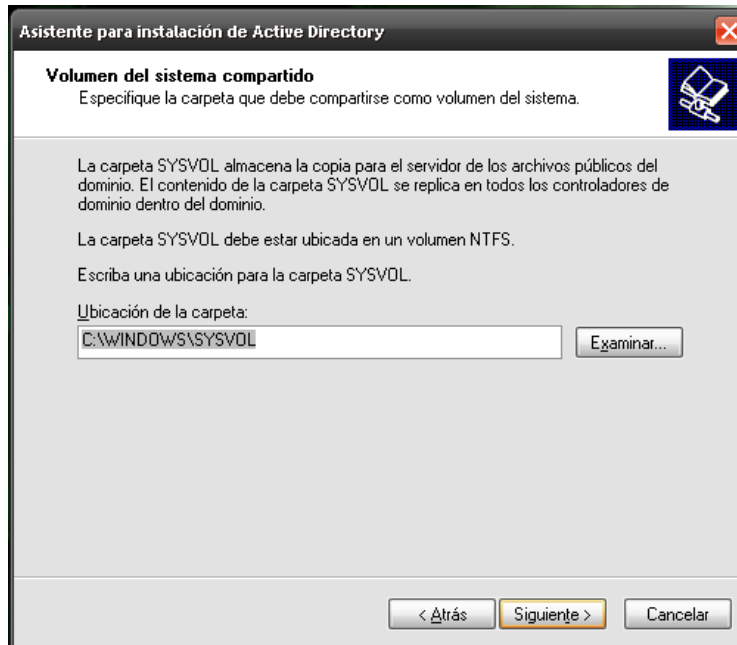


14. Damos clic en siguiente.



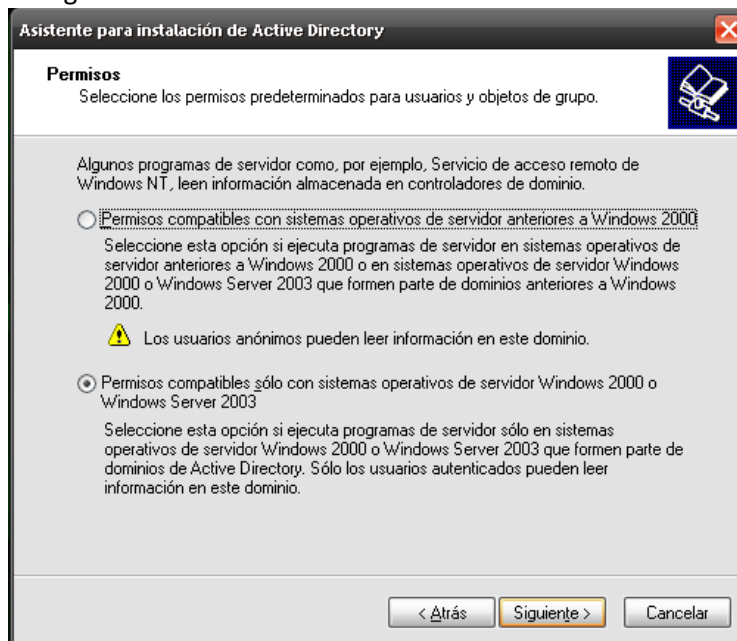
15. Lo dejamos tal como está y damos clic en siguiente.

16. En esta pantalla nos dice que esta es la dirección de la carpeta donde se guardaran los datos.



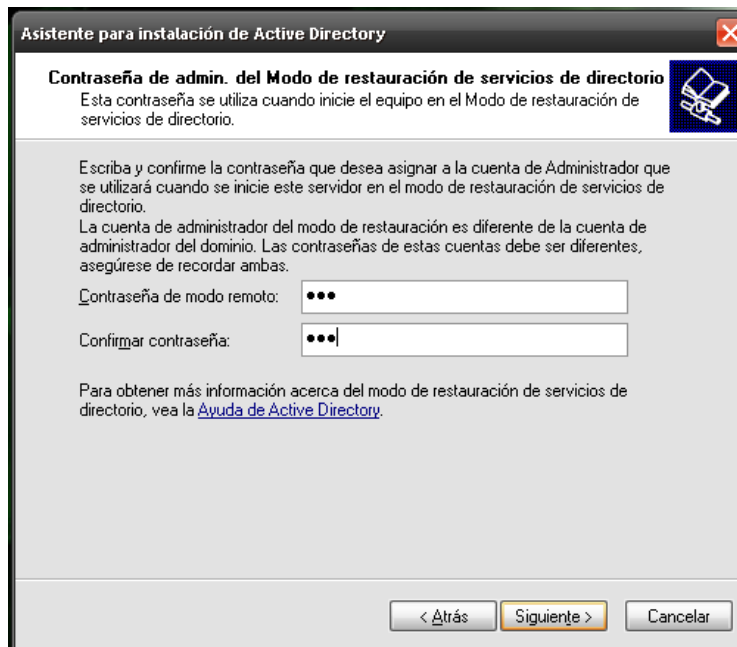
17. Damos clic en siguiente.

18. Si aparece mensaje de error le damos la opción que aparece seleccionada ya damos clic en siguiente.



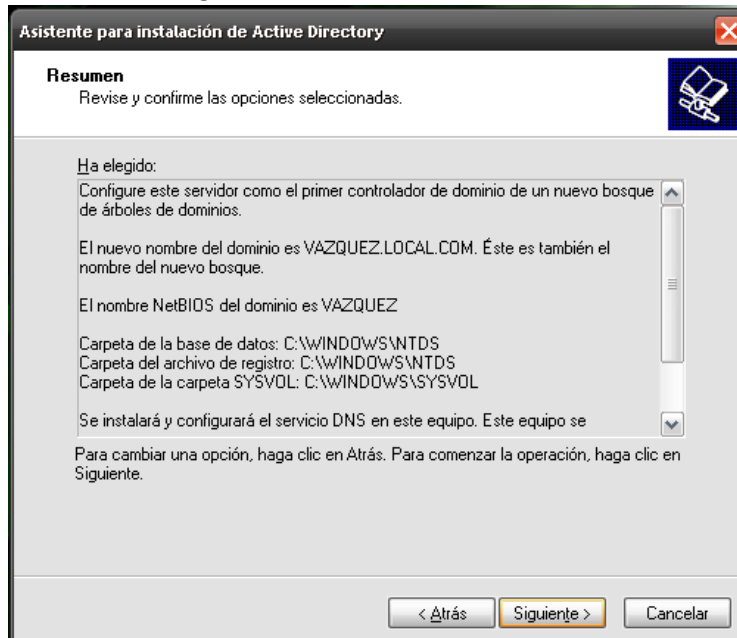
19. Damos clic en siguiente.

20. Y nos pide la contraseña de admin para el modo remoto se la colocamos.



21. En mi caso "123"

22. Damos clic en siguiente.



23. Nos aparece un resumen casi para terminar.

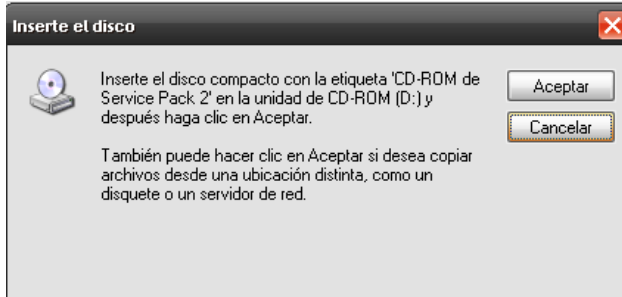
24. Damos clic en siguiente.

25. Y comienza la instalación.

Javier Vazquez Osorio.



26. Y si nos aparece este mensaje damos clic en cancelar.



27. Esperamos a que termine con esta tarea.

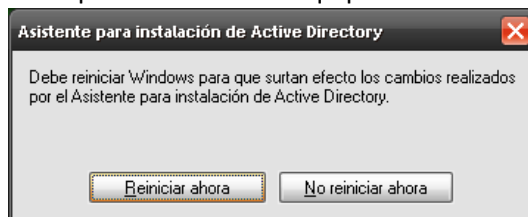


28. No dar clic en omitir.

29. Una vez que termine nos aparece dar clic en finalizar.



30. Y nos pedirá reiniciar el equipo.



31. Lo reiniciamos.



32. Y como podemos ver ya nos aparece instalado.